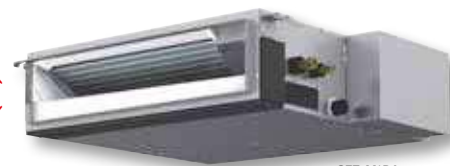


**Serie S • MSEZ-\*VA**

ALTURA 200 mm ↑↓



SEZ-M\*DA

**PRESTACIONES**


SUZ-M25/35VA



SUZ-M50/60/71VA

MODELO		MSEZ-25VA	MSEZ-35VA	MSEZ-50VA	MSEZ-60VA	MSEZ-71VA
Unidad interior		SEZ-M25DA	SEZ-M35DA	SEZ-M50DA	SEZ-M60DA	SEZ-M71DA
Unidad exterior		SUZ-M25VA	SUZ-M35VA	SUZ-M50VA	SUZ-M60VA	SUZ-M71VA
Capacidad	Frio Nominal (Min-Max)	kW 2,5 (1,4-3,2)	3,5 (0,7-3,9)	5,0 (1,1-5,6)	6,1 (1,6-6,3)	7,1 (2,2-8,1)
	Calor Nominal (Min-Max)	kW 2,9 (1,3-4,2)	4,2 (1,1-5,0)	6,0 (1,5-7,2)	7,4 (1,6-8,0)	8,0 (2,0-10,2)
Consumo Nominal	Frio	kW 0,71	1	1,54	1,84	2,15
	Calor	kW 0,8	1,07	1,61	2,04	2,28
Consumo eléctrico anual*	Frio	kWh/año 165	207	290	386	452
	Calor	kWh/año 807	884	1.499	1.525	2.072
Coeficiente energético	EER / COP	3,50 / 3,61	3,50 / 3,90	3,23 / 3,71	3,30 / 3,61	3,30 / 3,50
	SEER (Etiqueta)	5,3 (A)	5,9 (A+)	6,0 (A+)	5,5 (A)	5,5 (A)
	SCOP (Etiqueta)*	3,8 (A)	4,1 (A+)	4,0 (A)	4,2 (A+)	3,9 (A)
Unidad Interior	Caudal de aire (B/M/A)	m³/min 6/7/9	7/9/11	10/13/15	12/15/18	12/16/20
	Presión Estática	Pa 5/15/35/50	5/15/35/50	5/15/35/50	5/15/35/50	5/15/35/50
	Nivel sonoro (B/M/A)	dB(A) 22/25/29	23/28/33	29/33/36	29/33/37	29/34/39
	Potencia sonora	dB(A) 50	53	57	58	60
	Dimensiones al x an x fon	mm 200 x 790 x 700	200 x 990 x 700	200 x 990 x 700	200 x 1.190 x 700	200 x 1.190 x 700
	Peso	kg 18	21	23	27	27
Unidad Exterior	Caudal de aire	m³/min 36,3	34,3	45,8	50,1	50,1
	Nivel sonoro	dB(A) 45	48	48	49	49
	Potencia sonora	dB(A) 59	59	64	65	66
	Dimensiones al x an x fon	mm 550 x 800 x 285	550 x 800 x 285	714 x 800 x 285	880 x 840 x 330	880 x 840 x 330
	Peso	kg 30	35	41	54	55
	Refrigerante R32	Pre-carga kg / PCA / TCO <sub>eq</sub>	0,65 / 675 / 0,44	0,90 / 675 / 0,61	1,20 / 675 / 0,81	1,25 / 675 / 0,84
Tensión/Fases - Intensidad Máxima	V/F - A	230/1 - 7,2	230/1 - 9,0	230/1 - 14,2	230/1 - 15,5	230/1 - 15,7
Diám. tuberías líquido/gas	mm	6,35/9,52	6,35/9,52	6,35/12,7	6,35/15,88	9,52/15,88
Long. Máx. tubería vert/total	m	12/20	12/20	30/30	30/30	30/30
Rango de operación	Tª exterior para refrigeración	°C -10 ~ +46	-10 ~ +46	-15 ~ +46	-15 ~ +46	-15 ~ +46
	Tª exterior para calefacción	°C -10 ~ +24	-10 ~ +24	-10 ~ +24	-10 ~ +24	-10 ~ +24
<b>PVR</b>	Unidad Interior	<b>675 €</b>	<b>775 €</b>	<b>815 €</b>	<b>925 €</b>	<b>1.075 €</b>
	Unidad Exterior	<b>805 €</b>	<b>875 €</b>	<b>1.202 €</b>	<b>1.307 €</b>	<b>1.466 €</b>
	Set con mando PAR-40 (Modelo con sufijo -C40)	<b>1.634 €</b>	<b>1.804 €</b>	<b>2.171 €</b>	<b>2.386 €</b>	<b>2.695 €</b>

Todos los sets se suministrarán con el control PAR-40MAA. Si se desea otro control se deberá especificar en el pedido.

\*SCOP Para zona climática intermedia según directiva ErP 626/2011/EU | No incluyen bomba de drenaje. | Nº máx. de curvas: 10 | La función de deshumidificación no funcionará cuando la temperatura en la habitación esté por debajo de los 13°C | Long. de tubería utilizada para cálculo de capacidad en condiciones nominales: 5m. | Control de condensación incorporado en todas las unidades. | Para las exteriores SUZ se requiere la guía de protección de viento opcional para el modo refrigeración cuando la temperatura ambiente es inferior a -5°C.

**OPCIONALES**
**INTERIOR**

PAC-KE07DM-E	Bomba drenaje	<b>195 €</b>
PAC-YT52CRA	Control remoto simplificado	<b>105 €</b>
PAC-SE41TS-E	Sonda remota de temperatura	<b>60 €</b>
MAC-567IF-E	Adaptador WiFi para control por Smartphone	<b>99 €</b>
MAC-334IF	Interface de integración a M-NET	<b>189 €</b>
MAC-397IF	Interface de integración con señales externas	<b>160 €</b>

**EXTERIOR**

MAC-881SG	Deflector salida aire (SUZ-M25~35)	<b>178 €</b>
MAC-886SG-E	Deflector salida aire (SUZ-M50~71)	<b>249 €</b>
BLYGOLD-25	Tratamiento anticorrosión (U.Ext. 25/35/50)	<b>Consultar</b>
BLYGOLD-60	Tratamiento anticorrosión (U.Ext. 60/71)	<b>Consultar</b>

Para toda solicitud de servicio de tratamiento anticorrosivo BLYGOLD será necesario indicar en el pedido a qué unidad exterior aplica.