



## Platinum Compact ECO

**Calderas estancas mixtas instantáneas:** servicios de Agua Caliente Sanitaria (ACS) y Calefacción en 2 potencias disponibles. Compatibles con gas natural y gas propano.

**Dimensiones compactas:** facilitan su montaje en muebles de cocina.

**Cuadro de control digital con pantalla retroiluminada y nueva estética "black edition":** facilita información sobre el estado de la caldera de forma clara e intuitiva.

**Salida de evacuación adaptable:** La salida concéntrica de la evacuación de los productos de la combustión de la caldera permite salir tanto en dirección vertical como horizontal mediante el codo incluido en el kit entregado por

defecto. Opción disponible con doble conducto y conductos flexibles.

**Tecnología GAS INVERTER con ratio de modulación 1:7:** ofrece un funcionamiento más eficiente, fiable y silencioso.

**Mayor confort en ACS:** Sistema de microacumulación en ACS para una respuesta más rápida en este servicio.

**Ajuste instantáneo de gas:** cambio de natural a propano modificando sólo parámetros sin necesidad de ajustar la válvula de gas.

**Función purgado de la instalación:** facilita la eliminación del aire en el circuito de Calefacción.

**Compatible con sistemas solares:** preparada para trabajar como apoyo en la producción de agua caliente.

**Diseño robusto:** intercambiador de calor primario monotérmico de acero inoxidable. Grupo hidráulico de latón.

**Circulador modulante conforme a la ErP:** reduce el consumo eléctrico y el nivel sonoro de funcionamiento.

**A+, mayor eficiencia energética:** La clasificación energética en calefacción de estas calderas se incrementa a A+ al combinarse con un termostato modulante y una sonda exterior. Adicionalmente, esto conlleva un mayor confort (\*).

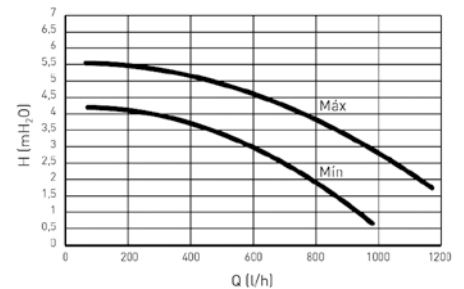
### Platinum Compact

	26/26 F ECO	30/30 F ECO
Potencia térmica nominal agua caliente	kW 26,0	29,0
Potencia térmica nominal Calefacción 80/60°C	kW 20,0	24,0
Potencia térmica nominal Calefacción 50/30°C	kW 21,8	26,1
Potencia térmica reducida Calefacción 80/60°C	kW 3,8	3,8
Clase de Eficiencia en Calefacción	A (*)	A (*)
Clase de Eficiencia en ACS / Perfil de demanda	A / XL	A / XL
Rendimiento a potencia nominal (50/30 °C)	% 105,8	105,8
Producción agua caliente sanitaria ΔT 25°C (1)	l/min 14,9	16,6
Peso neto aproximado	kg 34	34
Capacidad depósito expansión	l 7	7
Longitud máx. conducto concéntrico 60/100 mm	m 10	10
Longitud máx. conducto concéntrico 80/125 mm	m 25	25
Longitud máx. conducto doble 80 mm (2)	m 80	80
Tipo de gas (3)	GN/GP	GN/GP
Referencia (4)	<b>7725724</b>	<b>7725725</b>
PVP	<b>2.155 €</b>	<b>2.393 €</b>
Forma de suministro	2 bultos: Caldera con soporte fijación y plantilla con llaves (ida/ret. Calefacción y AFS) + kit evacuación	

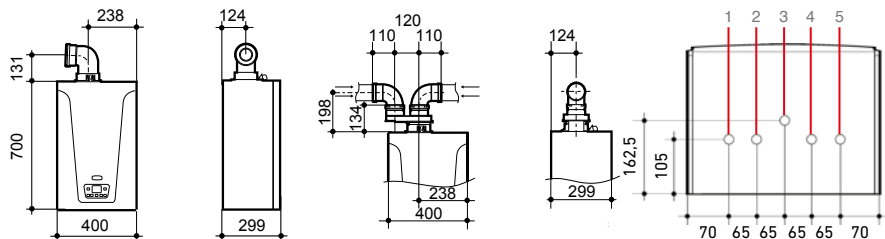
### Circulador Gama Platinum Compact ECO

Estos modelos disponen como opción de un circulador mayorado pensado para instalaciones de suelo radiante. Ver apartado "Accesorios hidráulicos".

Presión disponible a la salida de la caldera.



- (1) Sin limitador de caudal.
- (2) El conducto de aspiración debe ser como máximo de 15 metros.
- (3) Se suministran preparadas para gas natural y para poder trabajar en gas propano, sólo se requiere cambiar ciertos parámetros de la caldera.
- (4) Referencia correspondiente a la caldera con el kit horizontal concéntrico 60/100 (140040191). Consultar las combinaciones con otros kits en el apartado "Accesorios" de este capítulo.



- 1. Ida Calefacción 3/4"
- 2. Salida ACS 1/2"
- 3. Conexión gas 3/4"
- 4. Entrada agua de red 1/2"
- 5. Retorno Calefacción 3/4"

BAXI ofrece un verificación gratuita de la Puesta en Marcha de la caldera realizada, a petición del usuario, por el Servicio de Asistencia Técnica BAXI